



คู่มือการปฏิบัติงานการกำจัดสิ่งปฏิกูล และมูลฝอย



แผนงานเคหะและชุมชน
งานกำจัดขยะมูลฝอยและสิ่งปฏิกูล
ส่วนโยธา

องค์การบริหารส่วนตำบลศรีสำราญ

อำเภอน้ำโสม จังหวัดอุดรธานี

สารบัญ

เรื่อง	หน้า
หลักการและที่มา	1
วัตถุประสงค์ของการจัดทำ	2
ขั้นตอนการปฏิบัติงาน	3
แผนการปฏิบัติงานประจำสัปดาห์	3
อัตราค่าธรรมเนียมกำจัดสิ่งปฏิกูลและมูลฝอย	4
การติดตามและประเมินผล	5
ขั้นตอนการขอรับถังขยะ	5
แผนที่เส้นทางการจัดเก็บขยะ	6

หลักการและที่มา

ด้วย พระราชบัญญัติการสาธารณสุข พ.ศ.2535 มาตรา 20 มาตรา 54 มาตรา 55 มาตรา 58 มาตรา 63 และมาตรา 65 ได้กำหนดให้ท้องถิ่นมีอำนาจกำหนดหลักเกณฑ์ วิธีการและเงื่อนไขในการเก็บ ขน และกำจัดสิ่งปฏิกูลและมูลฝอย ประกอบกับมาตรา 71 แห่งพระราชบัญญัติสภาตำบลและองค์การบริหาร ส่วนตำบล พ.ศ.2537 แก้ไขเพิ่มเติม (ฉบับที่ 5) พ.ศ.2546 บัญญัติให้องค์การบริหารส่วนตำบล อาจออก ข้อบัญญัติองค์การบริหารส่วนตำบล เพื่อใช้บังคับในเขตองค์การบริหารส่วนตำบลได้ เพื่อปฏิบัติการให้เป็นไป ตามอำนาจหน้าที่ และกำหนดหลักเกณฑ์ วิธีการเก็บ ขนและการกำจัดสิ่งปฏิกูลและมูลฝอยให้ถูกต้องด้วย สุขลักษณะเพื่อประโยชน์ในการรักษาความสะอาด การจัดระเบียบในการจัดเก็บ ขน กำจัดสิ่งปฏิกูลและมูล ฝอย เพื่อให้สามารถบังคับให้มีการปฏิบัติตามหลักเกณฑ์ของกฎหมายอย่างเคร่งครัด เหมาะสมและสอดคล้อง กับสภาพสังคมปัจจุบัน

องค์การบริหารส่วนตำบลศรีสำราญจึงจำเป็นต้องจัดทำคู่มือการปฏิบัติงานการกำจัดสิ่ง ปฏิกูลและมูลฝอยขึ้นมา

วัตถุประสงค์ของการจัดทำ

1. เพื่อให้งานจัดเก็บและจัดการขยะมีประสิทธิภาพมากยิ่งขึ้น
2. เพื่อปลูกจิตสำนึก ให้ทุกคนร่วมกันบริหารการจัดเก็บและจัดการขยะโดยขยะที่เกิดขึ้นในชีวิตประจำวันภายในหมู่บ้าน ตามระบบการจัดการขยะของ อบต.ซึ่งใช้ระบบผู้ทิ้งเป็นผู้คัดแยกขยะตามประเภท
3. เพื่อเป็นการรักษาสิ่งแวดล้อมและเสริมสร้างคุณภาพชีวิตให้ดีขึ้น
4. เพื่อบริหารจัดการขยะให้เกิดประโยชน์สูงสุด

หน้าที่ความรับผิดชอบ

แผนงานเคหะและชุมชน
งานกำจัดขยะมูลฝอยและสิ่งปฏิกูล
ส่วนโยธา

องค์การบริหารส่วนตำบลศรีสำราญ

ขอบเขตของการบริการจัดเก็บ

จัดเก็บและจัดการขยะที่เกิดขึ้น ภายในเขตพื้นที่รับผิดชอบขององค์การบริหารส่วนตำบลศรีสำราญ ซึ่งใช้ระบบการจัดการขององค์การบริหารส่วนตำบลศรีสำราญ ซึ่งใช้ระบบผู้ทิ้งเป็นผู้คัดแยกขยะตามประเภทเอง โดยแบ่งขยะออกเป็น 5 ประเภท ขยะนำกลับมาใช้ใหม่ได้, ขยะนำกลับมาใช้ใหม่ไม่ได้, ขยะเศษอาหาร ขยะมีพิษ,และขยะเศษวัสดุ และวิธีการจัดเก็บขยะ จะจัดเก็บขยะที่เกิดขึ้นเป็นประจำทุกวัน ตามแผนการปฏิบัติงานประจำสัปดาห์

ขั้นตอนการปฏิบัติงาน

เพื่อให้การปฏิบัติงานมีประสิทธิภาพและสอดคล้องกับการปฏิบัติงานของผู้ที่เกี่ยวข้องอื่นๆ เจ้าหน้าที่ได้แบ่งวัน เวลา ในการปฏิบัติงานของพนักงาน ดังนี้

-พนักงานจัดเก็บขยะขององค์การบริหารส่วนตำบลศรีสำราญ จำนวน 4 คน

ปฏิบัติงาน ตั้งแต่เวลา 05.00 น.

ขั้นตอนในการปฏิบัติงานจัดเก็บและจัดการขยะภายในเขตรับผิดชอบขององค์การบริหารส่วนตำบลศรีสำราญ จะแบ่งเก็บตามหมู่บ้านซึ่งมีทั้งหมด 9 หมู่บ้าน ได้แก่ หมู่ที่ 2,5,8,9,11,12 และหมู่บ้านที่มีพื้นที่คาบเกี่ยว ได้แก่ หมู่ที่ 4,6 และ 10 ซึ่งได้จัดทำแผนการปฏิบัติงานประจำสัปดาห์ ดังนี้

แผนการปฏิบัติงานประจำสัปดาห์

วันปฏิบัติงาน	พื้นที่ดำเนินการ	จำนวนถังขยะ(ถัง)	หมายเหตุ
วันจันทร์	1.บ้านโนนนาโพธิ์ หมู่ที่ 5 2.บ้านโนนนาโพธิ์ หมู่ที่ 9 3.บ้านโนนนาโพธิ์ หมู่ที่ 12 4.บ้านโสมใหม่ หมู่ที่ 4	81 75 99 4	-ทุกวันที่ 5 และ 20 ของเดือน จัดเก็บ ขยะ 2 รอบ เนื่องจากมีตลาดนัด
วันอังคาร	1.บ้านนาจาน หมู่ที่ 2 2.บ้านโสมเจริญ หมู่ที่ 11 3.บ้านน้ำทรงน้อย หมู่ที่ 8 4.บ้านน้ำทรง หมู่ที่ 6	131 94 60 1	ทำให้มีจำนวนขยะ เพิ่มมากขึ้น -ปริมาณการจัดเก็บ
วันพุธ	1.บ้านนาจาน หมู่ที่ 2 2.บ้านโนนนาโพธิ์ หมู่ที่ 5 3.บ้านทรัพย์เจริญ หมู่ที่ 10	131 81 8	ขยะมูลฝอยประมาณ 1-1.5 ตัน/วัน
วันพฤหัสบดี	1.บ้านโนนนาโพธิ์ หมู่ที่ 9 2.บ้านโนนนาโพธิ์ หมู่ที่ 12 3.บ้านนาจาน หมู่ที่ 2	75 99 131	
วันศุกร์	1.บ้านโสมเจริญ หมู่ที่ 11 2.บ้านน้ำทรงน้อย หมู่ที่ 8	94 60	
วันเสาร์-อาทิตย์	เก็บขยะในพื้นที่ที่ยังเก็บขยะไม่หมด ตามแผนการจัดเก็บ	-	

บัญชีอัตราค่าธรรมเนียม
เรื่อง การกำจัดสิ่งปฏิกูลและมูลฝอย

ลำดับ ที่	ประเภท	อัตรา ค่าธรรมเนียม (บาท)	หมายเหตุ
1	อัตราค่าเก็บขนสิ่งปฏิกูลและมูลฝอย ค่าเก็บและขนออกจากระหรือสิ่งปฏิกูลครั้งหนึ่งๆ 1.1) เศษของลูกบาศก์ หรือลูกบาศก์เมตร และลูกบาศก์เมตรต่อไป -ลูกบาศก์เมตรละ 1.2) เศษไม่เกินลูกบาศก์เมตรต่อไป -เศษเกินครึ่งลูกบาศก์เมตร ให้คิดเท่ากับ 1 ลูกบาศก์เมตร	100.00 50.00	
2	2.1) ค่าเก็บและขนมูลฝอยประจำเดือน ที่มีปริมาณมูลฝอยวันหนึ่งไม่เกิน 500 ลิตร -วันหนึ่งไม่เกิน 20 ลิตร เดือนละ -วันหนึ่งเกิน 1 ลูกบาศก์เมตร ค่าเก็บและขนทุกๆ ลูกบาศก์เมตร หรือ เศษของลูกบาศก์เมตร เดือนละ	20.00 20.00	
	2.2) ค่าเก็บและขนมูลฝอยประจำเดือน ที่มีปริมาณมูลฝอยวันหนึ่งเกิน 500เมตรขึ้นไป -วันหนึ่งไม่เกิน 1 ลูกบาศก์เมตร เดือนละ -วันหนึ่งเกิน 1 ลูกบาศก์เมตร ค่าเก็บและขนทุกๆ ลูกบาศก์เมตร หรือ เศษของลูกบาศก์เมตร เดือนละ	500.00 500.00	
	2.3) ค่าเก็บและขนมูลฝอยเป็นครั้งคราวครั้งหนึ่งๆ -ไม่เกิน 1 ลูกบาศก์เมตร เดือนละ -เกิน 1 ลูกบาศก์เมตร ค่าเก็บและขนทุกๆ ลูกบาศก์เมตร หรือเศษ ของลูกบาศก์เมตร ลูกบาศก์เมตรละ	150.00 150.00	
3	อัตราค่าธรรมเนียมในการออกใบอนุญาตประกอบกิจการรับทำการเก็บ ขนหรือกำจัดสิ่งปฏิกูลและมูลฝอยโดยทำเป็นธุรกิจ หรือโดยรับ ประโยชน์ตอบแทนด้วยการคิดค่าบริการ 3.1) รับทำการเก็บ ขนสิ่งปฏิกูลและมูลฝอย ฉบับละ 3.2) รับทำการกำจัดสิ่งปฏิกูลและมูลฝอย ฉบับละ	4,500.00 4,500.00	

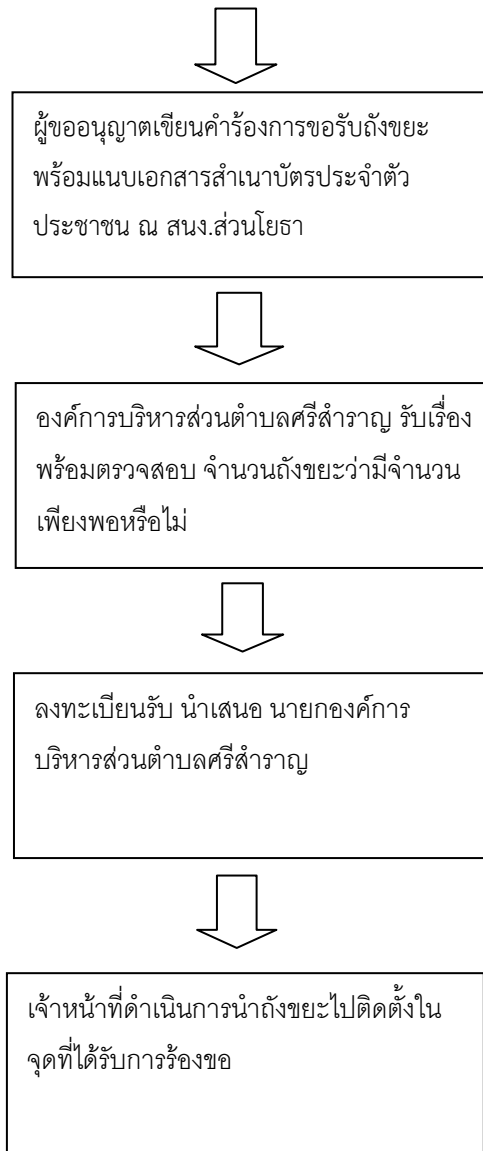
การติดตามประเมินผลของการจัดเก็บขยะ

- 1.ผู้จัดการฝ่ายปฏิบัติการจะต้องตรวจสอบผลการปฏิบัติงาน และรายงานผลการปฏิบัติงานปัญหาอุปสรรค และข้อเสนอแนะ ทุกสัปดาห์ เป็นลายลักษณ์อักษร ตรวจสอบและทำความสะอาดทุกครั้ง วัน/วัน
- 2.ในกรณีฉุกเฉิน

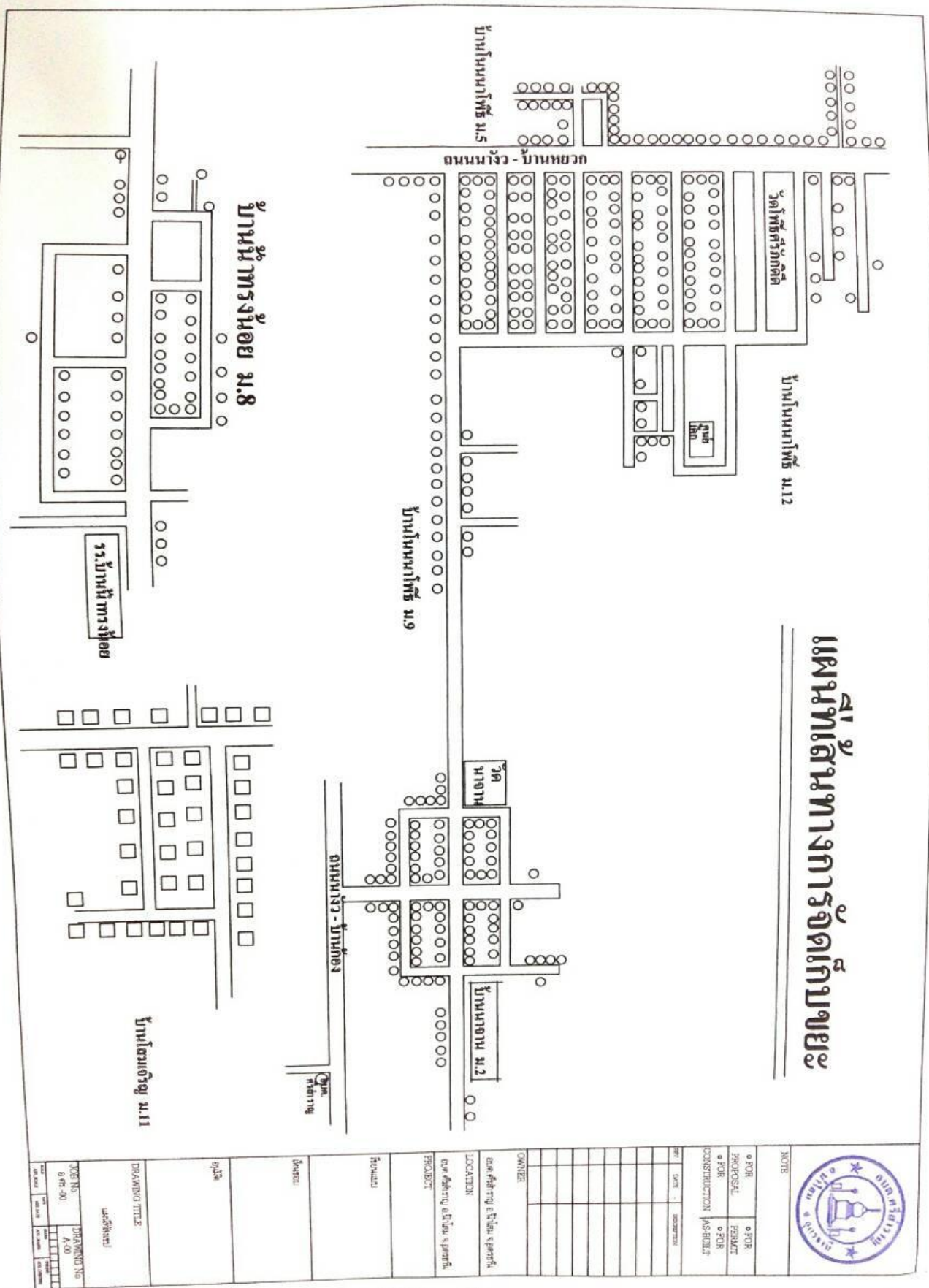
ประโยชน์ของคู่มือ

- 1.ผู้บริหารและบุคลากรในสังกัดองค์การบริหารส่วนตำบล ศรีสำราญ รับผิดชอบต่อและเข้าถึงกระบวนการปฏิบัติงานการกำจัดสิ่งปฏิกูลและมูลฝอย
- 2.กระบวนการรับเรื่องร้องเรียน และการดำเนินการพิจารณาเรื่องร้องเรียนเกี่ยวกับการฝ่าฝืนจรรยาบรรณการเป็นพนักงานเจ้าหน้าที่ของรัฐ และการไม่ปฏิบัติตามระเบียบข้อกฎหมาย ของพนักงานส่วนท้องถิ่น พนักงานจ้างทุกประเภทในสังกัดองค์การบริหารส่วนตำบล ศรีสำราญ มีความชัดเจน เป็นธรรมชาติสามารถตรวจสอบได้

ขั้นตอนการขอรับถังขยะ ขององค์การบริหารส่วนตำบลศรีสำราญ



แผนที่เส้นทางการจัดเก็บขยะ



แผนที่เส้นทางการจัดเก็บขยะ



NOTE

FOR PROPOSE	FOR PERMIT
FOR CONSTRUCTION	FOR AS-BUILT

DATE	DESCRIPTION

OWNER

เทศบาลตำบลบ้านโนนนาโพธิ์

LOCATION

ตำบลบ้านโนนนาโพธิ์ อ.บ้านดุง จ.อุดรธานี

PROJECT

SCOPE

STATUS

DATE

DRAWING TITLE

DRAWING No.

DATE

SCALE

PROJECT No.

DATE

SCALE

PROJECT No.

DATE

SCALE

PROJECT No.

DATE

SCALE

PROJECT No.

DATE

SCALE

PROJECT No.

DATE

SCALE

PROJECT No.

DATE

SCALE

PROJECT No.

ผู้จัดทำ

(นายเมธา วันทา)

หัวหน้าส่วนโยธา

ผู้เสนอ/ผู้ตรวจ

(นายบรรจง ภู่มณี)

ปลัดองค์การบริหารส่วนตำบลศรีสำราญ

ผู้อนุมัติ

(นายเฉลียว ชมภูแดง)

นายกองค์การบริหารส่วนตำบลศรีสำราญ

ภาคผนวก